



müller

**TWIST**  
Couchtisch  
Coffee table



# TWIST

Eleganz trifft auf Struktur

Where elegance and structure meet

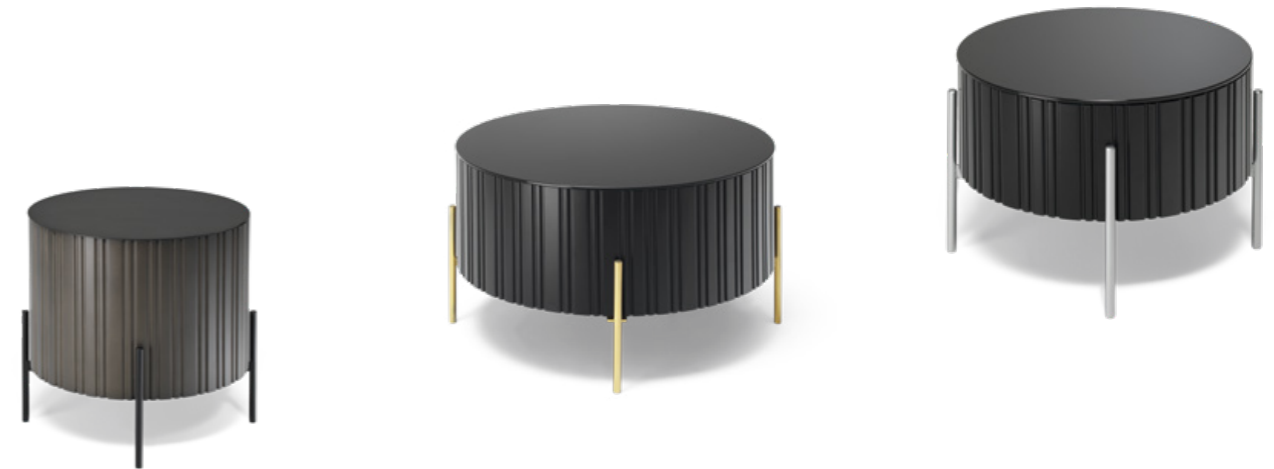


**Im spannenden Farb- und Materialkontrast wird TWIST zum Inbegriff für die eindrucksvolle Wandlungsfähigkeit des Werkstoffes Metall.**

Ob im mondänen Solo oder in harmonischer Gruppe: Durch seine besondere Struktur wirkt TWIST wie ein gefaltetes Papier, das sein hohes Maß an handwerklicher Metallverarbeitung gekonnt selbst inszeniert. So lässt der Couch- und Beistelltisch eine unverkennbare Optik mit neuen reizvollen Reflexionen entstehen.

An exciting contrast of colour and material, TWIST is the epitome of metal's impressive versatility.

As a simple standalone or as part of a harmonious ensemble: With its special structure, the TWIST appears to me made of folded paper, a masterful effect achieved through exquisite metal workmanship. As a coffee or side table, the TWIST creates a unique look with beautiful reflections.





Der Korpus von TWIST aus Stahlblech wird von Hand gekantet, das Metall-Fußgestell ist wahlweise in Schwarz, Weiß, Silber oder Messing erhältlich. Die Tischplatte aus Metall kommt in Schwarz, Weiß, Rauch, Silber, Messing daher oder in schwarz lackiertem Kristallglas.

The sheet-steel body of TWIST is edged by hand and the metal frame is available in black, white, smoke, silver, brass or black lacquered crystal glass.



Design: müller